



El Ciclo Económico en México: Características y Perspectivas

Arturo Antón Sarabia

Seminario INEGI - CIDE
5 de noviembre de 2009

1. Introducción.

2. Métodos alternativos de medición.

3. Características del ciclo económico en México.

4. Perspectivas para México.

En esta presentación se abordan las siguientes preguntas:

- ¿Cuáles son las alternativas para medir los ciclos económicos?
- ¿Cuáles son las características principales del ciclo económico en México?
- ¿Cuáles son las perspectivas del ciclo económico en México para los próximos años?

1. Introducción.

2. Métodos alternativos de medición.

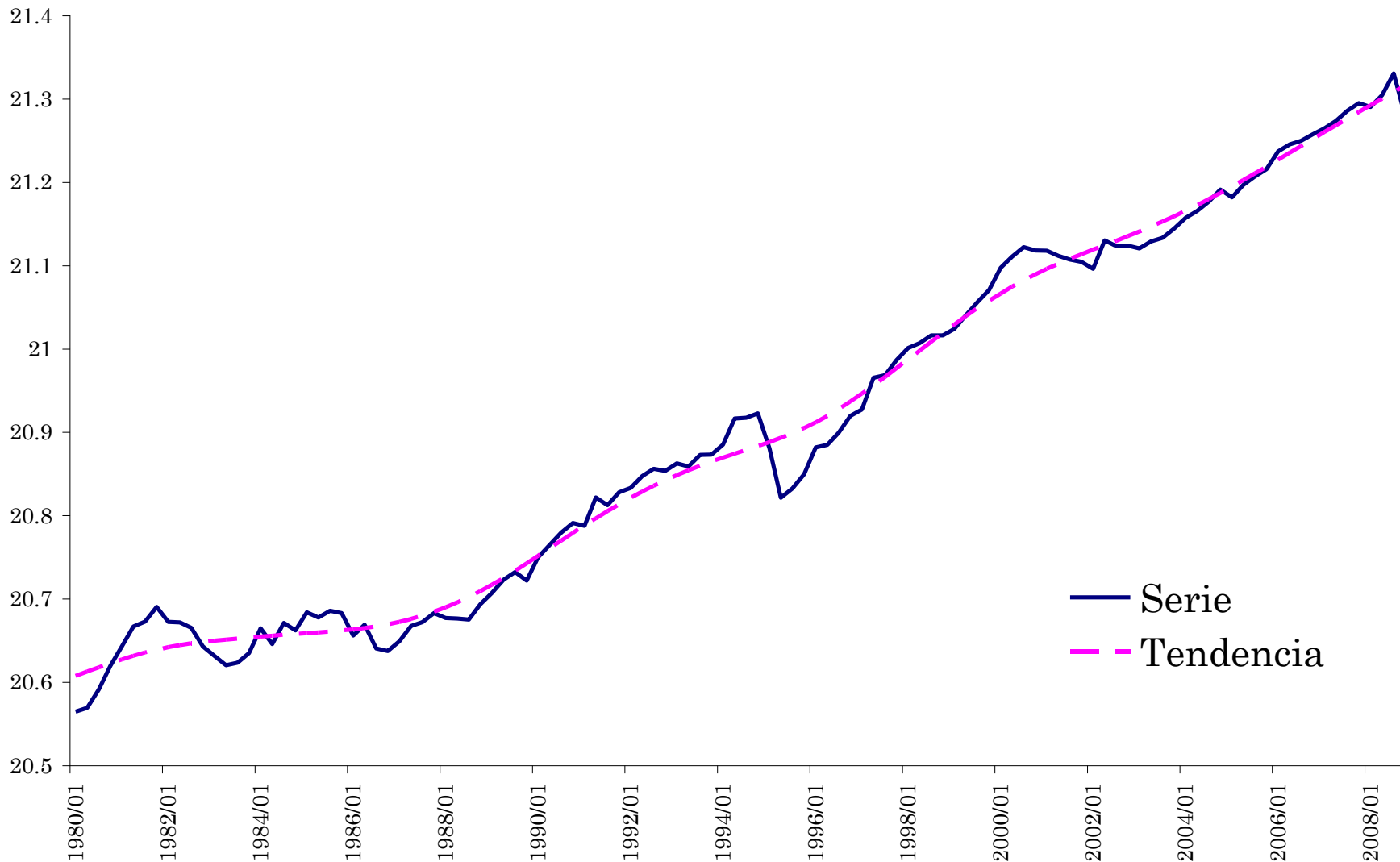
3. Características del ciclo económico en México.

4. Perspectivas para México.

En general, existen dos metodologías alternativas para caracterizar el ciclo económico:

1. El método de “puntos de giro” de una serie de referencia (Burns y Mitchell, 1946).
 - Esta metodología es utilizada, por ejemplo, por el NBER y el INEGI para la elaboración de su Indicador Compuesto Coincidente.
2. El método de desviaciones de la serie de referencia a lo largo de su tendencia de largo plazo (Lucas, 1977).
 - La caracterización del componente cíclico y de tendencia de una serie está basada en el uso de métodos estadísticos, económicos o híbridos.

Producto Interno Bruto de México
1980 - 2008



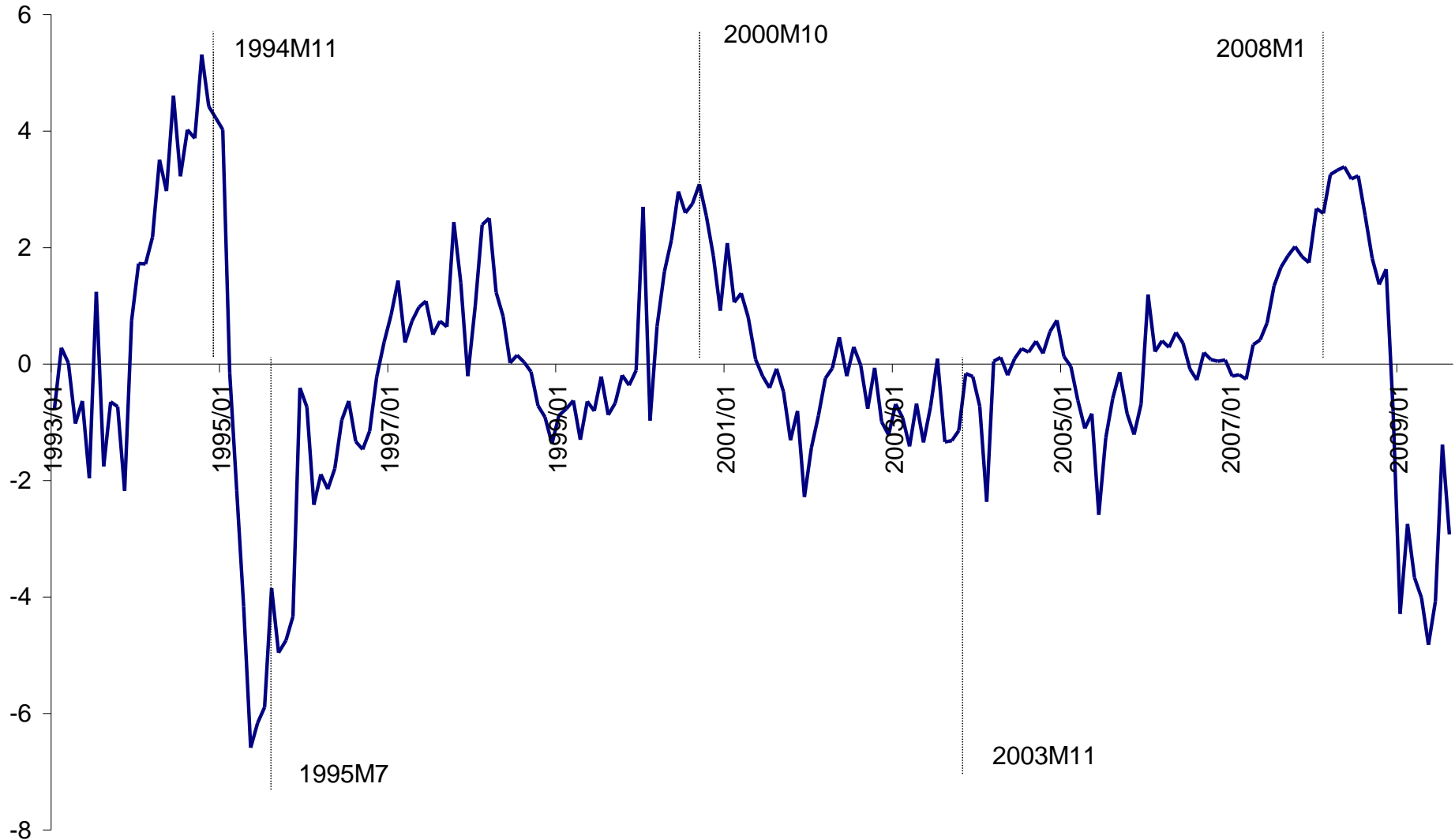
Ciclos Económicos en México Indicador Compuesto Coincidente, INEGI

Fechas		Duración en meses			
Cima	Fondo	Contracción	Expansión	Ciclo (fondo a fondo)	Ciclo (cima a cima)
1982M5	1983M6	13	-	-	-
1985M9	1987M1	16	27	43	40
1992M10	1993M11	13	69	82	85
1994M11	1995M7	8	12	20	25
2000M10	2003M11	37	63	100	71
2008M1			50		87
Promedio		17	44	61	62

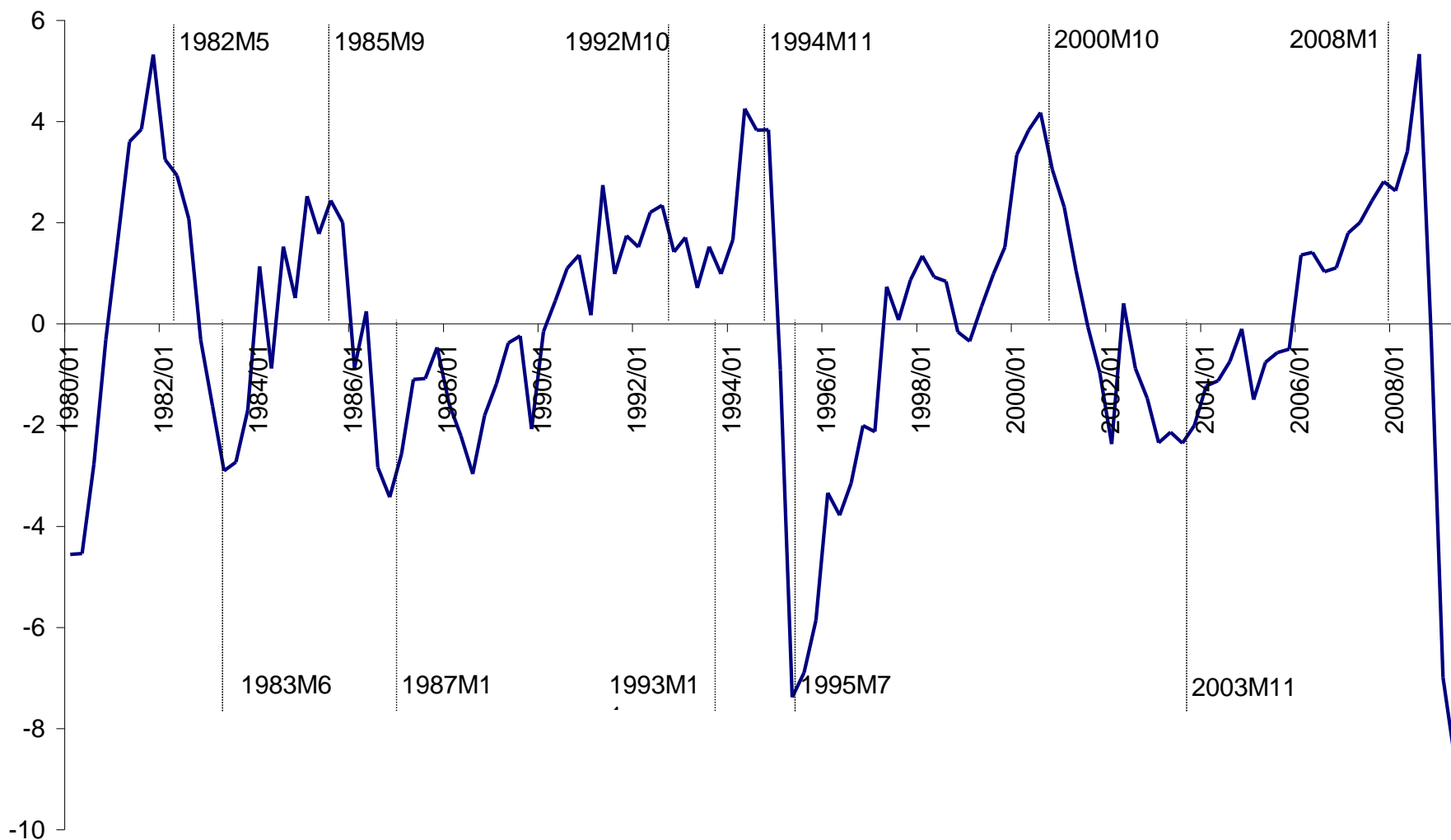
Ciclos Económicos en México Economic Cycle Research Institute

Fechas		Duración en meses			
Cima	Fondo	Contracción	Expansión	Ciclo (fondo a fondo)	Ciclo (cima a cima)
1982M3	1983M7	16	-	-	-
1985M10	1986M11	13	27	40	43
1992M10	1993M10	12	71	83	84
1994M11	1995M7	8	13	21	25
2000M8	2003M8	36	61	97	69
2008M4			56		92
Promedio		17	46	60	63

México: Componente Cíclico del IGAE (%)
Filtro HP



**México: Componente Cíclico del PIB (%)
Filtro HP**



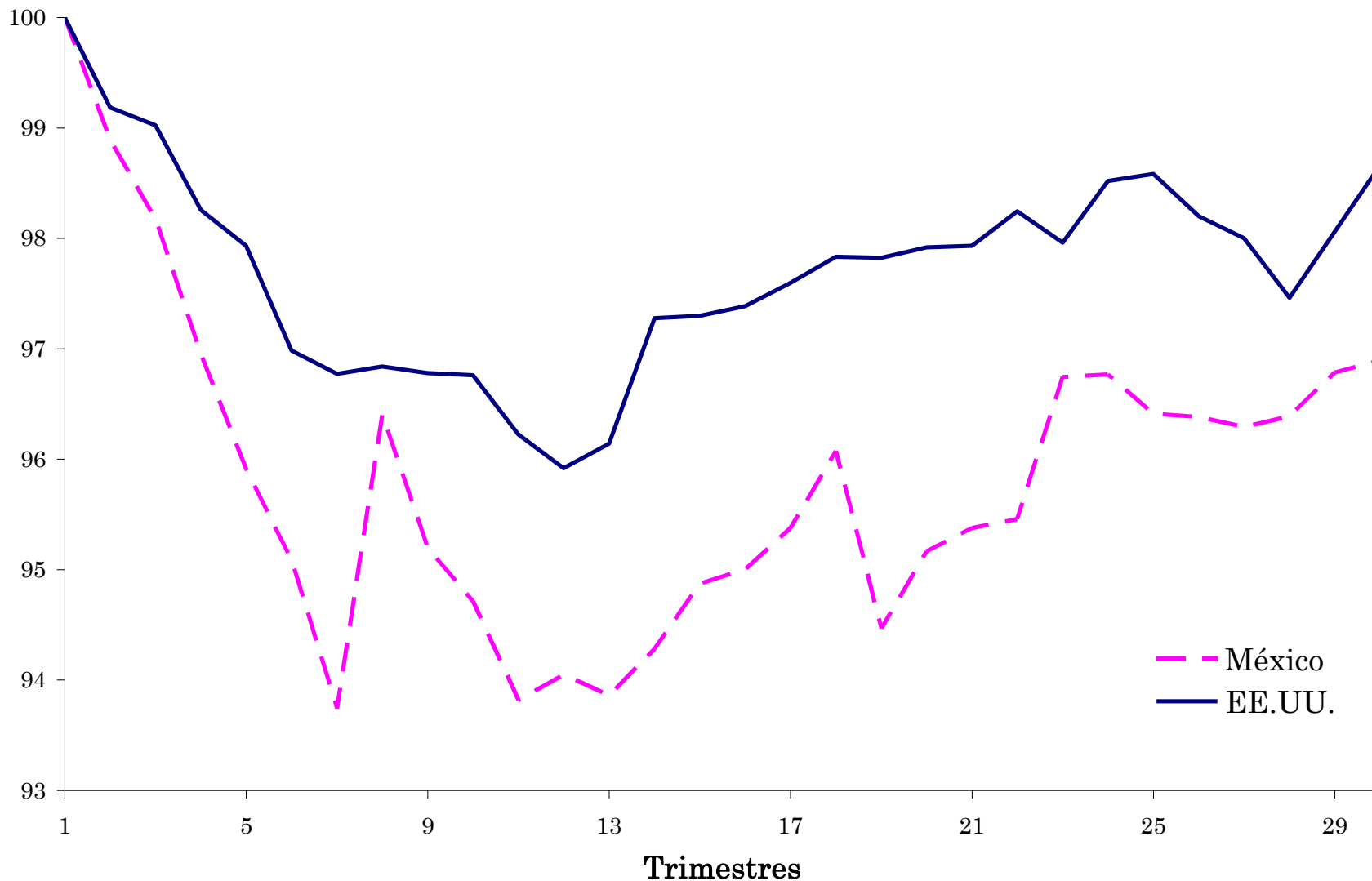
1. Introducción.
2. Métodos alternativos de medición.
3. **Características del ciclo económico en México.**
4. Perspectivas para México.

Ciclos económicos Porcentajes de contracciones y expansiones

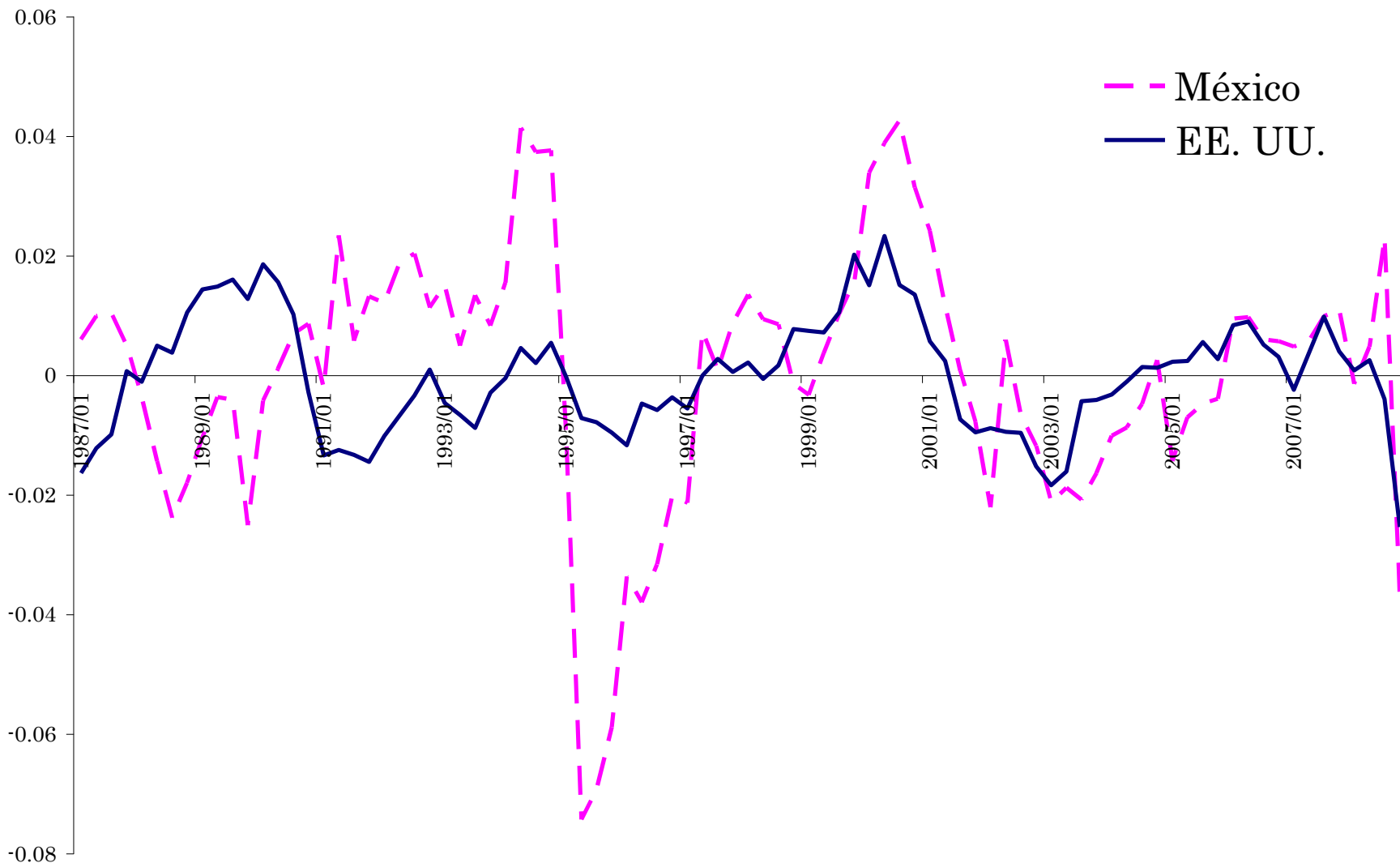
Muestra	Periodo	Contracción (% total del ciclo)	Expansión (% total del ciclo)
16 países industrializados	1973 - 2000	13	87
EE. UU.	1945 - 2001	15	85
México	1980 - 2009	28	72

Fuente. 16 países industrializados: FMI. EE.UU: NBER. México: elaboración propia a partir de información del INEGI. Los 16 países industrializados comprenden: Alemania, Australia, Canadá, Dinamarca, EE.UU., España, Finlandia, Francia, Italia, Japón, Noruega, Países Bajos, Portugal, Reino Unido, Suecia y Suiza.

Componente Cíclico del PIB de México y de EE.UU. Ciclo Económico Completo más Reciente



Brechas del PIB de México y de EE. UU. (%)
1987 - 2008



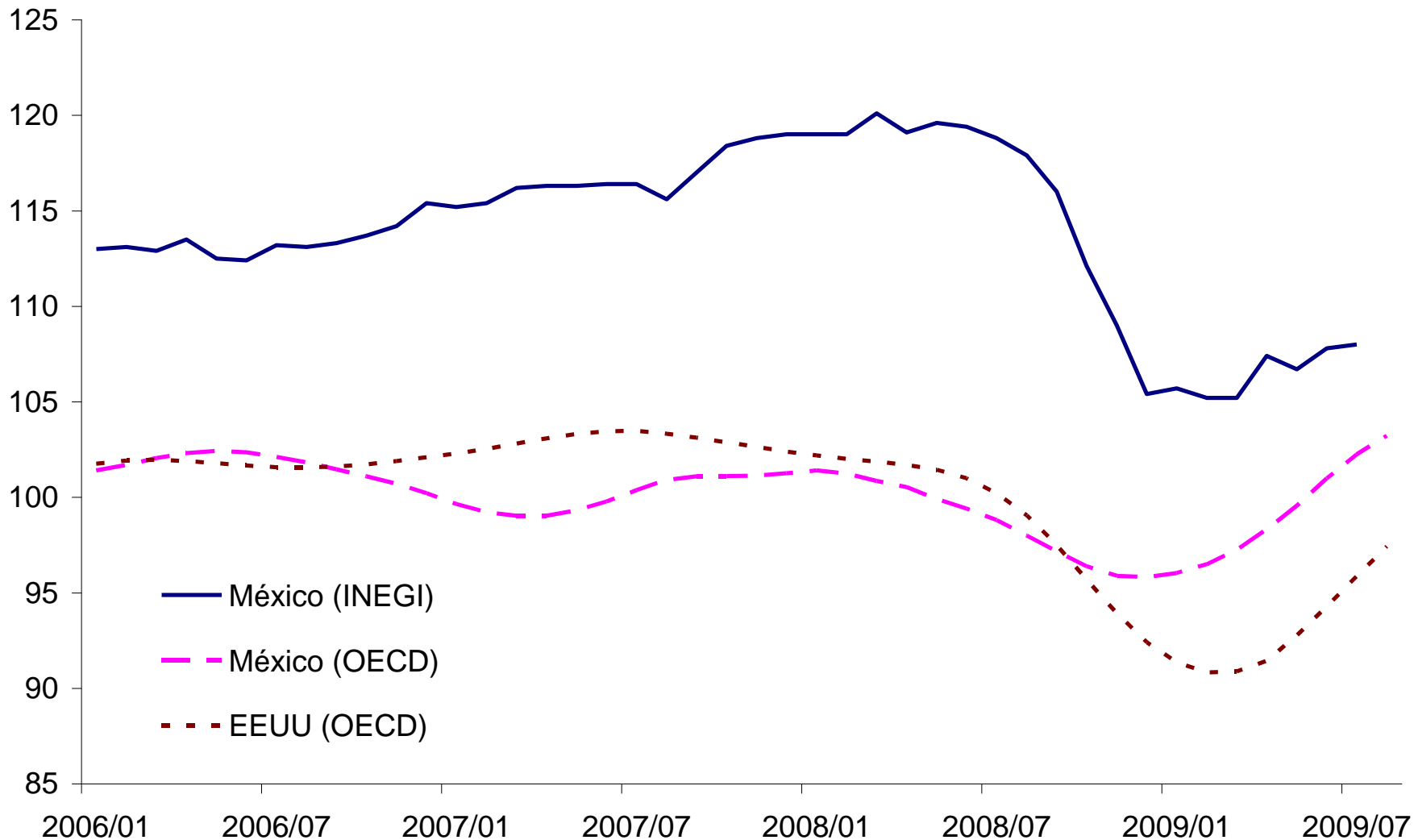
Comportamiento Cíclico de Variables Macroeconómicas de México con el PIB de EE.UU.

Desviaciones con Respecto a la Tendencia, 1994Q1 – 2008Q4

Variable x	$\sigma(x)/\sigma(\text{PIB})$	Correlación cruzada del PIB de EE.UU. con				
		$x(t-2)$	$x(t-1)$	$x(t)$	$x(t+1)$	$x(t+2)$
PIB México	2.57	0.38	0.51	0.69	0.65	0.54
Exportaciones	4.71	0.16	0.28	0.53	0.52	0.48
Horas trabajadas totales	1.62	0.35	0.51	0.54	0.48	0.38
Población ocupada	0.96	0.34	0.44	0.50	0.38	0.29
Horas por trabajador	1.07	0.24	0.41	0.35	0.38	0.32
Tasa de desocupación	0.98	-0.41	-0.48	-0.50	-0.45	-0.36
Tasa de ocupación parcial y desocupación	1.74	-0.29	-0.37	-0.40	-0.39	-0.34

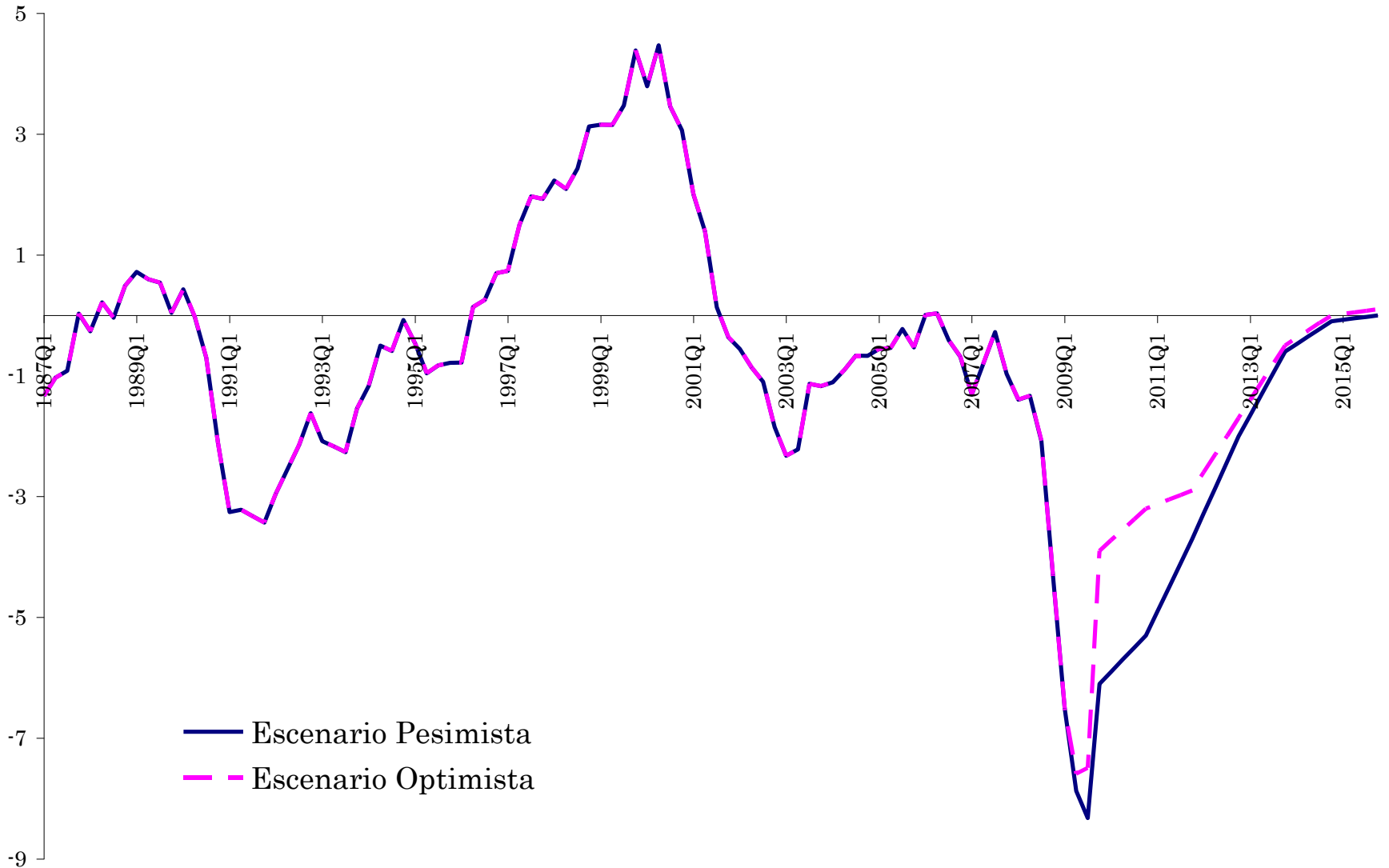
1. Introducción.
2. Métodos alternativos de medición.
3. Características del ciclo económico en México.
- 4. Perspectivas para México.**

**Indicadores Adelantados de México y EE.UU.
2006 - 2009**

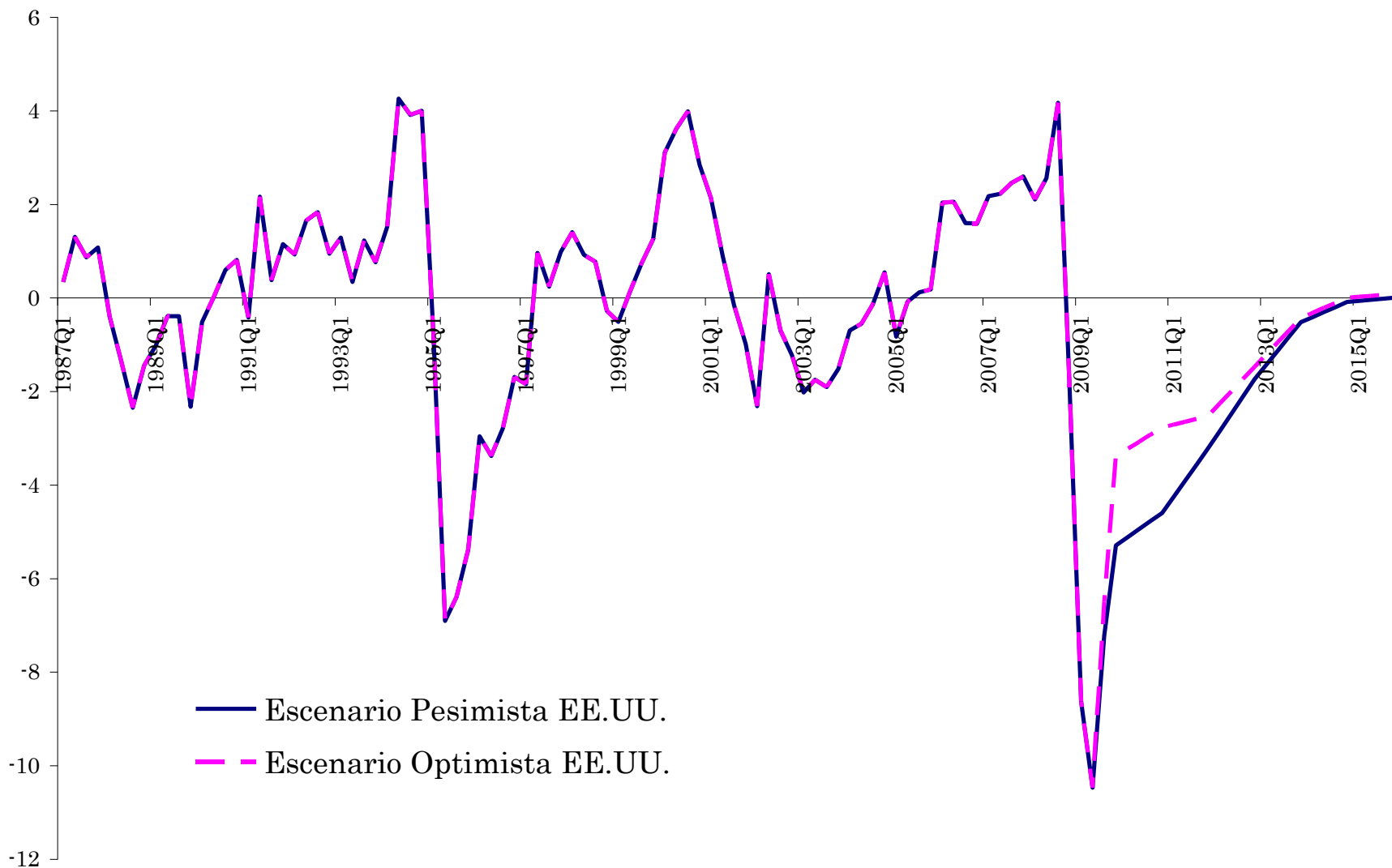


- Los pronósticos de la brecha del PIB de EE.UU. para el periodo 2009 – 2015 provienen del CBO.
- Estos pronósticos incorporan el impacto estimado de los incrementos en gasto y reducciones de impuestos previstos por el ARRA.
- El CBO considera dos escenarios:
 - Un alto impacto del programa ARRA sobre la economía en EE.UU. (“escenario optimista”).
 - Un bajo impacto del programa ARRA sobre la economía en EE.UU. (“escenario pesimista”).

Brecha del PIB de EE.UU. (CBO, %)
1987 - 2015



Brecha del PIB de México (%)
1987 - 2015



En resumen:

- La estimación del componente cíclico del PIB mediante el filtro HP ofrece una caracterización del ciclo económico bastante razonable, en relación al método de puntos de giro.
- Alrededor de una tercera parte del ciclo económico en México está compuesta por periodos de contracciones (sólo 15% en economías desarrolladas).
- Las variables de producción y empleo en México están altamente correlacionadas con el PIB de EE.UU. a lo largo del ciclo económico, y son altamente volátiles.
- La evidencia reciente sugiere que la etapa de contracción del PIB en México estaría por terminar o inclusive habría llegado a su fin. Sin embargo, la producción tardaría aproximadamente cinco años en regresar a su nivel de largo plazo.