



Vulnerabilidad, exclusión y calidad del empleo: una perspectiva latinoamericana

Jürgen Weller, CEPAL

Seminario Internacional:
“Medición de Grupos Sociales Vulnerables”
IIS/ INEGI
18 y 19 de octubre de 2011

Introducción

- El objetivo: Empleo de calidad para tod@s
- Pero en el mercado laboral existen procesos de exclusión,
- Ellos implican vulnerabilidades de diferente tipo, y afectan a diferentes grupos de diferente manera

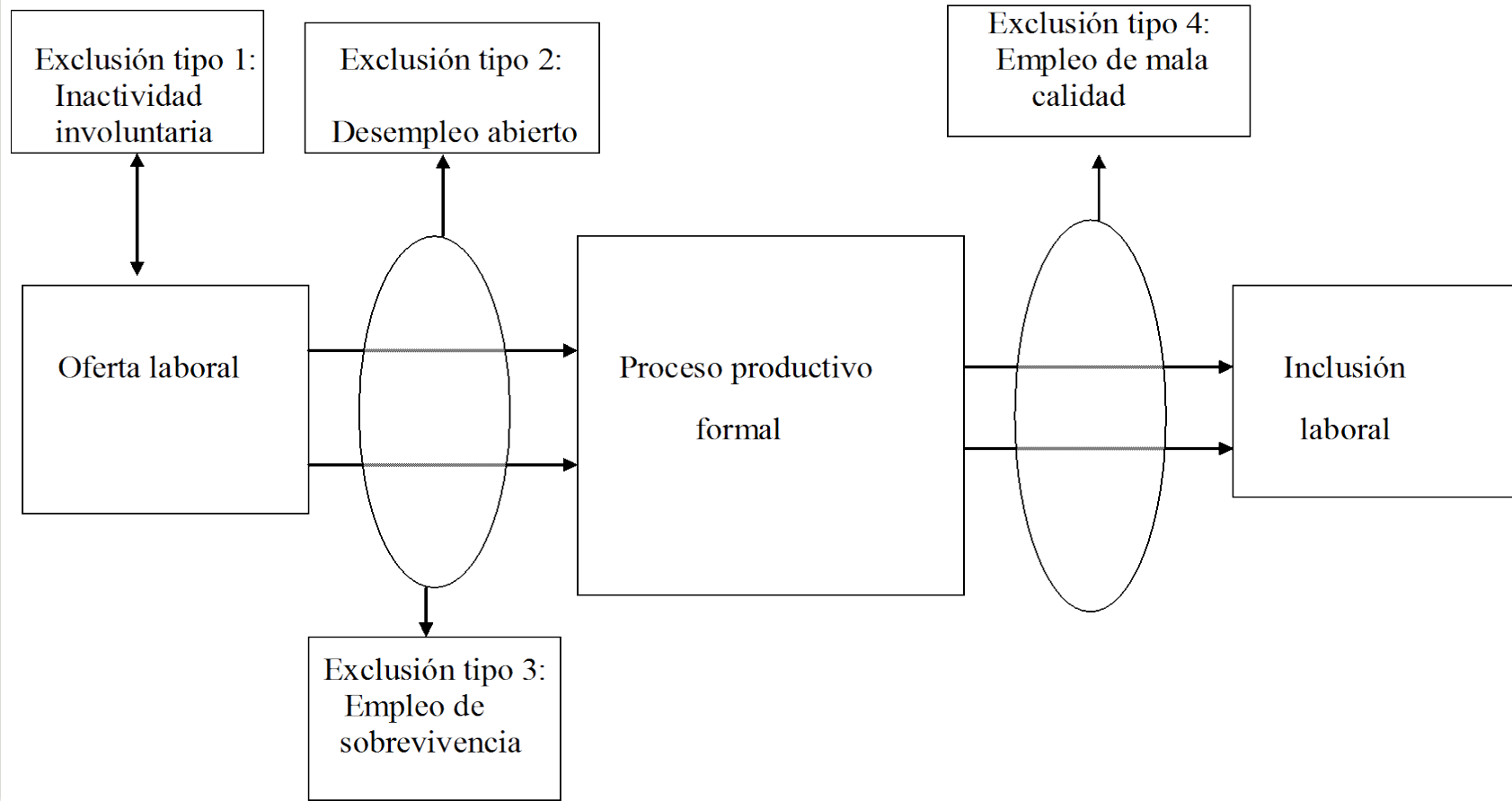
=> **Contenido**

- Aspectos conceptuales: cuatro tipos de exclusión laboral
- Revisión (histórica y de actualidad) de exclusiones laborales
- La calidad del empleo: El concepto y alguna evidencia empírica sobre su evolución reciente
- Conclusiones

Formas de la exclusión laboral

ESFERA LABORAL 1: MANO DE OBRA
COMO INSUMO DEL PROCESO PRODUCTIVO

ESFERA LABORAL 2: PUESTOS DE TRABAJO
COMO RESULTADO DEL PROCESO PRODUCTIVO



Evolución histórica de los tipos de exclusión laboral

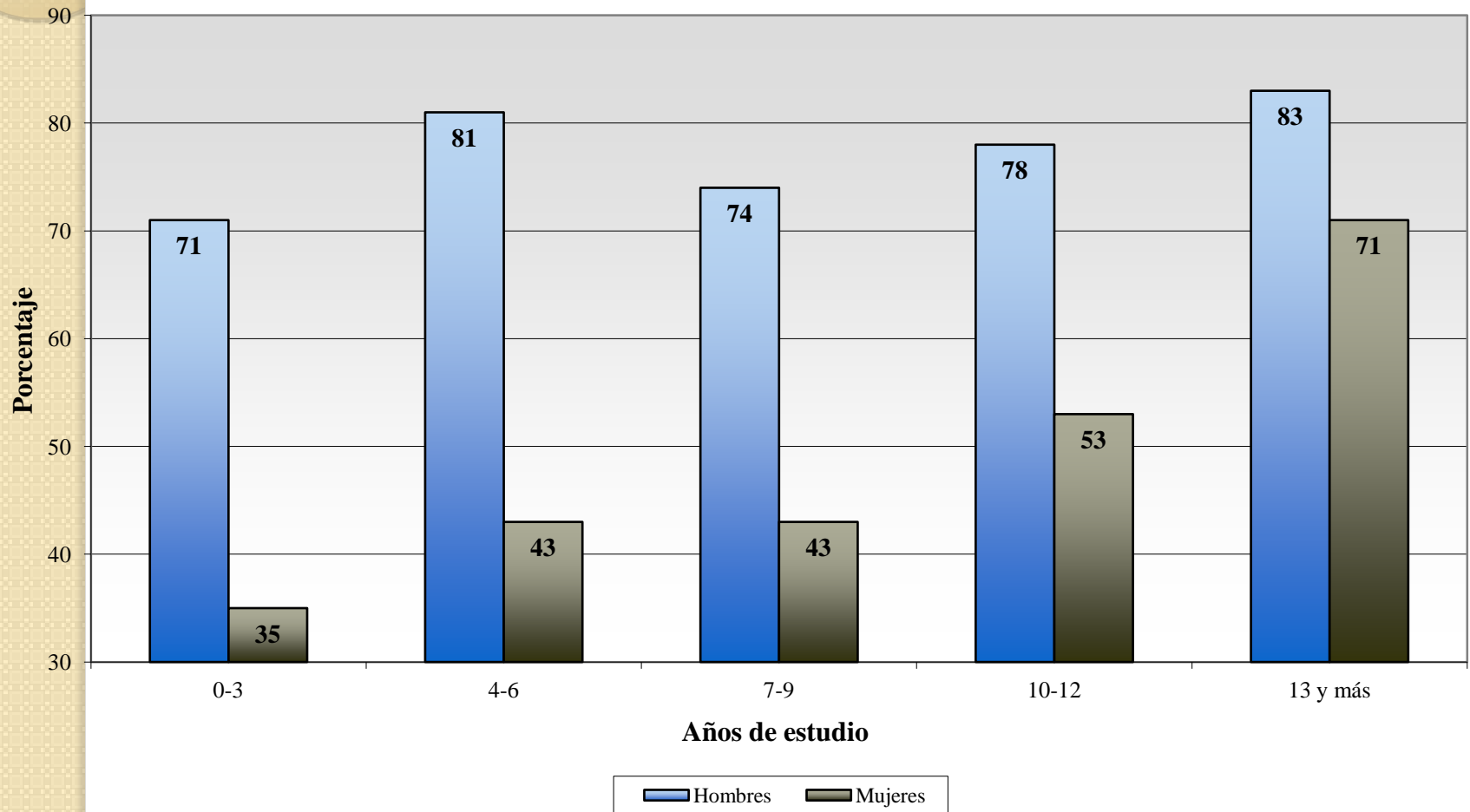
- Hasta los años ochenta: sobre todo exclusión tipos 1 y 3
- Entre 1950 y 1970, a nivel regional la tasa global de participación cayó, y se mantuvo sumamente baja (por debajo de 20%) en el caso de las mujeres, con un aumento gradual a partir de los años setenta
- De la exclusión rural (campesinado pobre) a la exclusión urbana (informalidad, marginalidad)

Evolución histórica de los tipos de exclusión laboral (2)

- A partir de los años noventa: Aumento de exclusión tipos 2 y 4
- Aumento del desempleo abierto: Causas no muy claras: crecimiento mediocre y volátil, inercia del desempleo (evolución “serrucho”), composición de la fuerza laboral, reducción de flexibilidad salarial, mismatch entre oferta y demanda por reestructuración productiva?
- Nuevos formatos contractuales: contratos precarios, pseudo-independencia, subcontratación

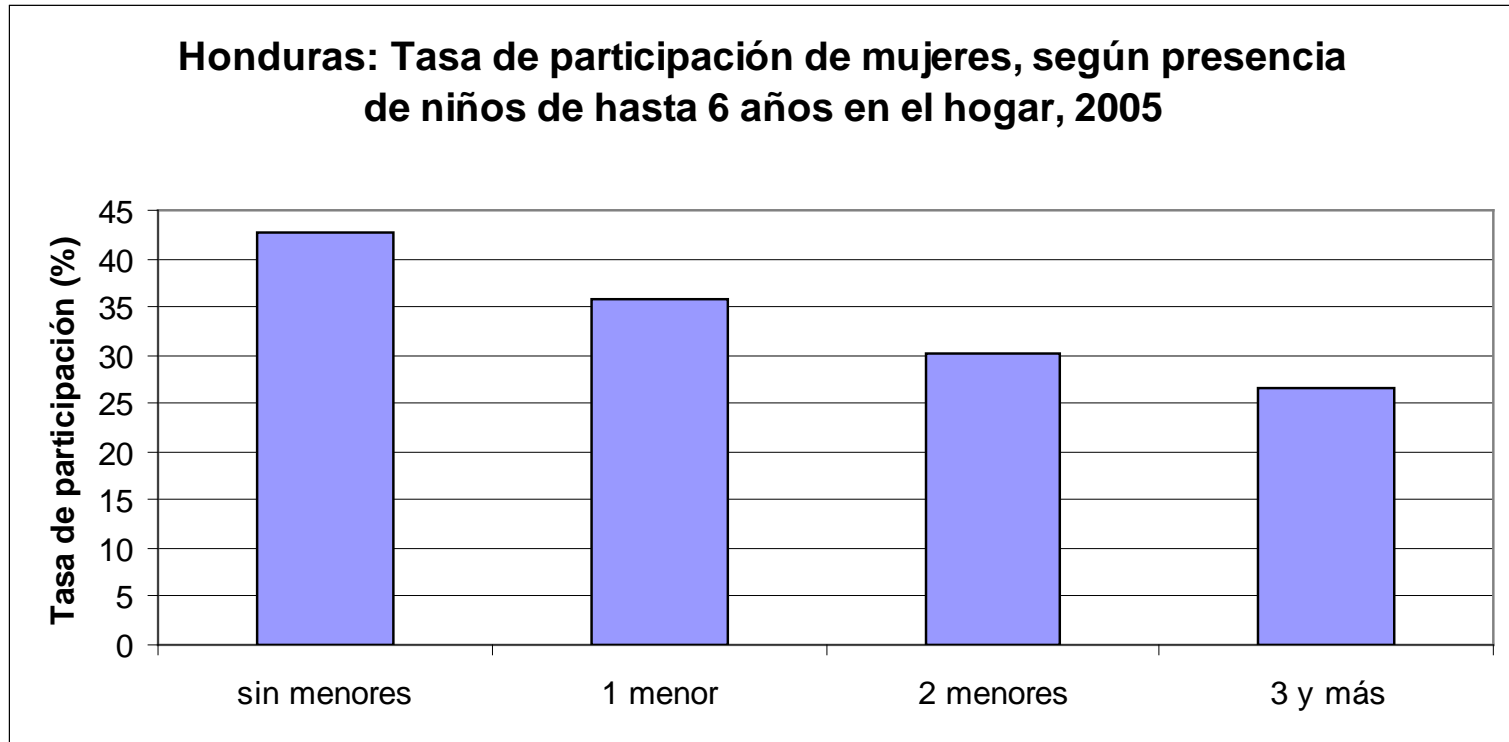
Exclusión laboral, tipo I

América Latina: Tasa de participación, por sexo según nivel de educación (2008/2009)



La relevancia del hogar

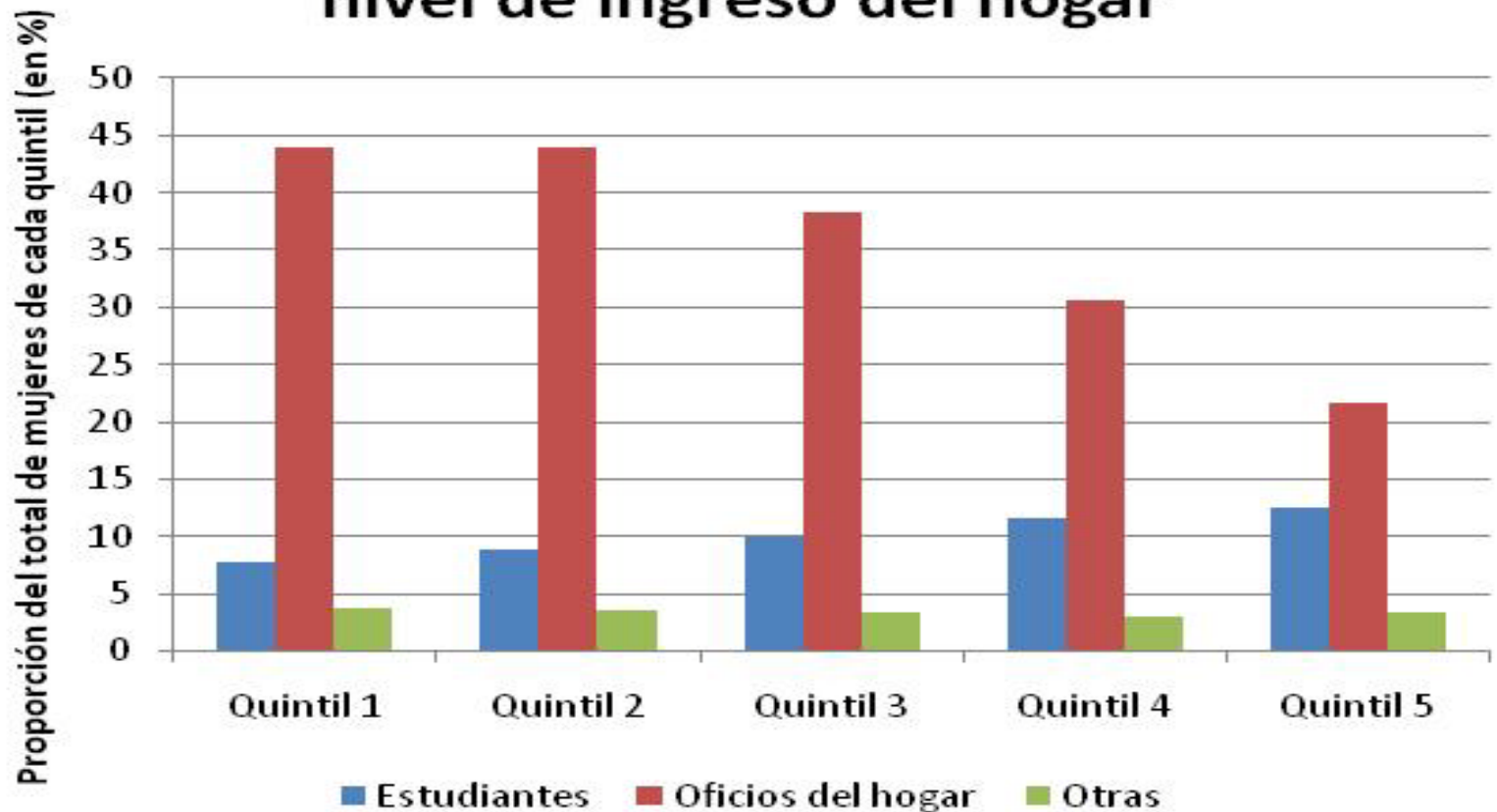
- Jefas (TP 59,9%) versus no jefas (33,9%)
- La presencia de niños pequeños..



- Pero con grandes diferencias según hogar: Con 3 y más niños pequeños en hogar, la TP es 23,3% para mujeres con 0-3 años de estudios, y 71,5% para mujeres con 13 años y más

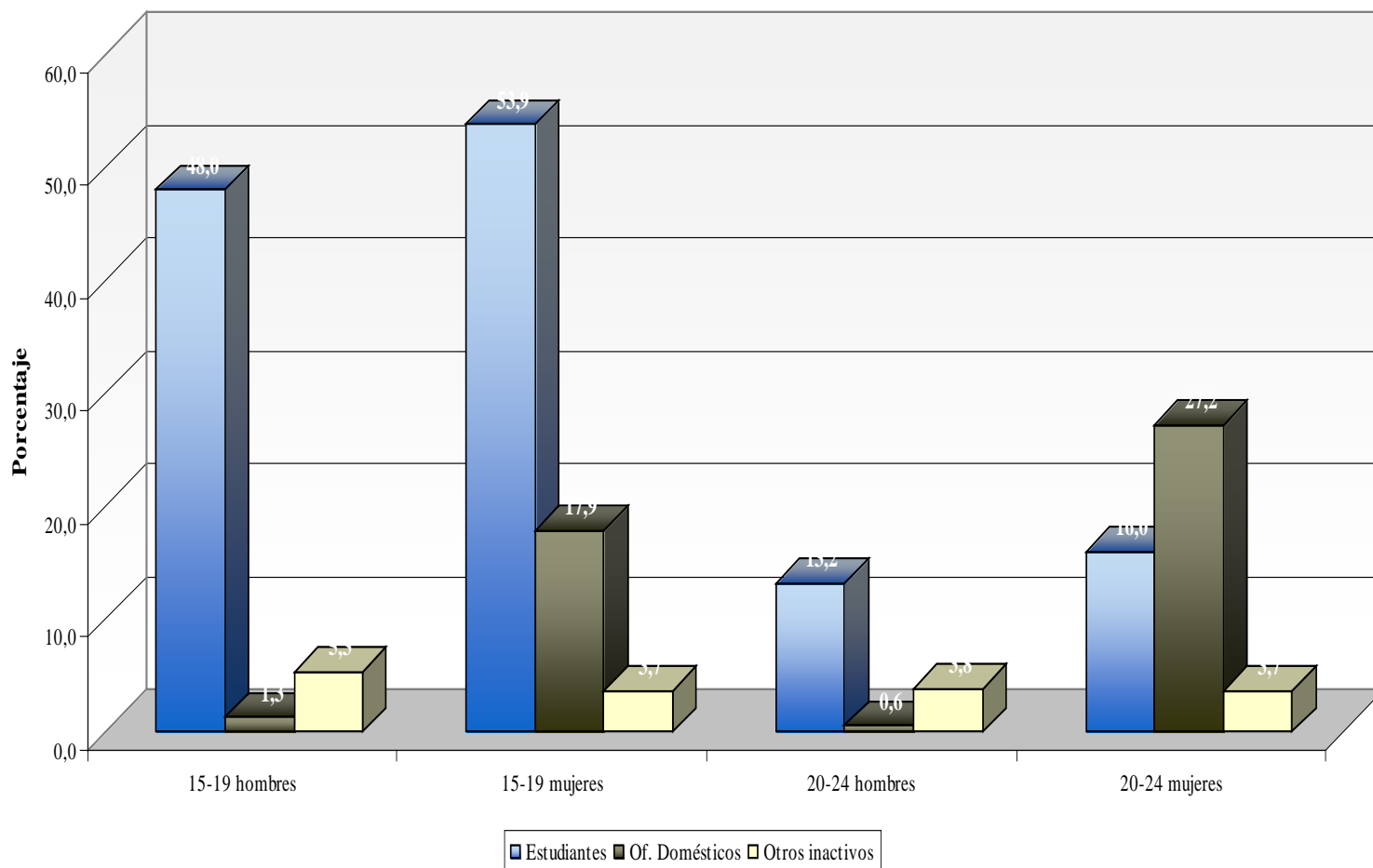
Los oficios del hogar son claves para determinar la (in)actividad económica de las mujeres

AL (5 países): Actividades de mujeres fuera de la fuerza de trabajo, según nivel de ingreso del hogar



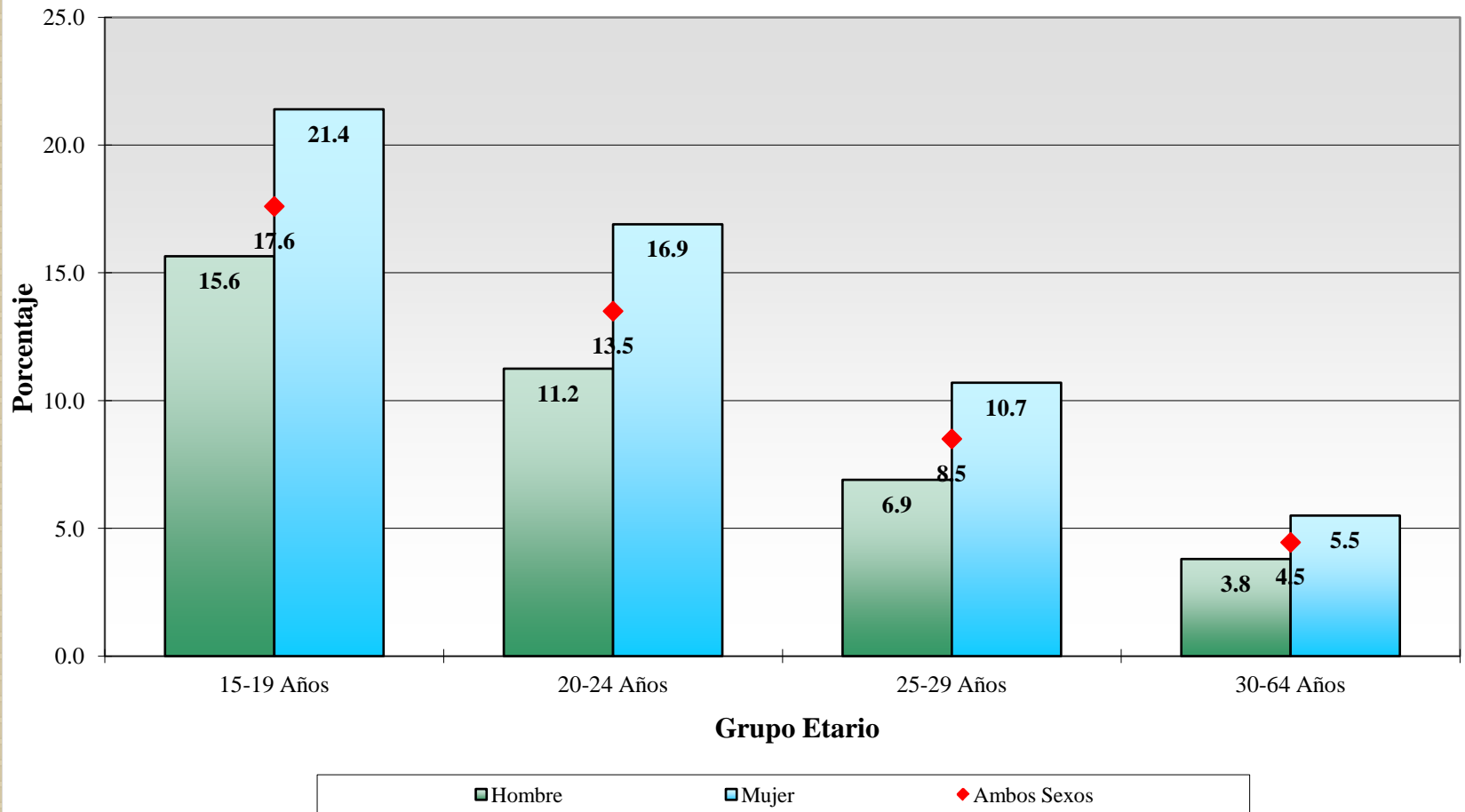
En qué están los jóvenes “inactivos”?

América Latina: Proporción de jóvenes inactivos como porcentaje del grupo etáreo, por tipo de inactividad, según sexo y subgrupo etáreo (alrededor de 2006)



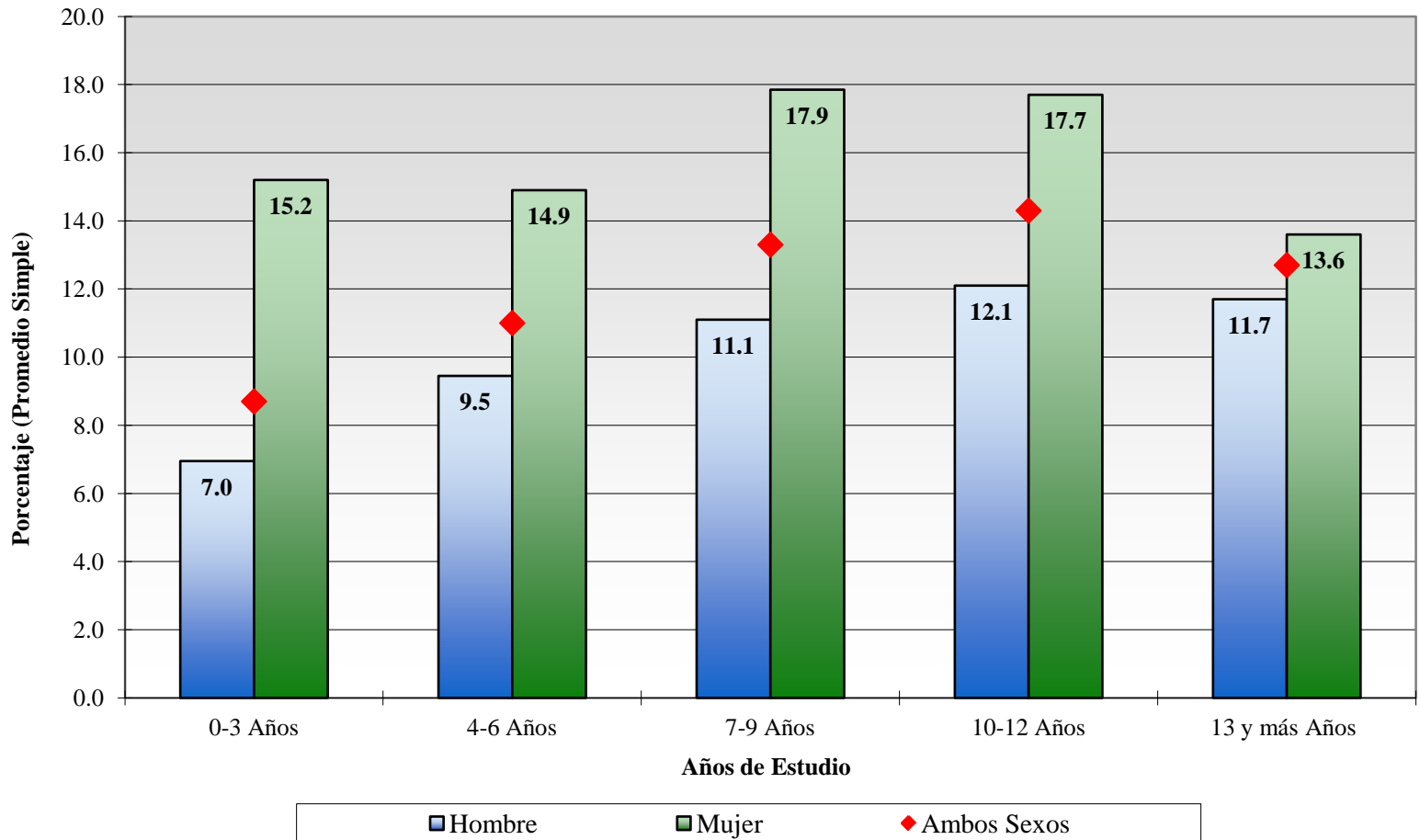
Exclusión laboral, tipo 2

América Latina (18 países): Tasa de desempleo, según grupo etario y sexo (en promedios simples 2008/2009)



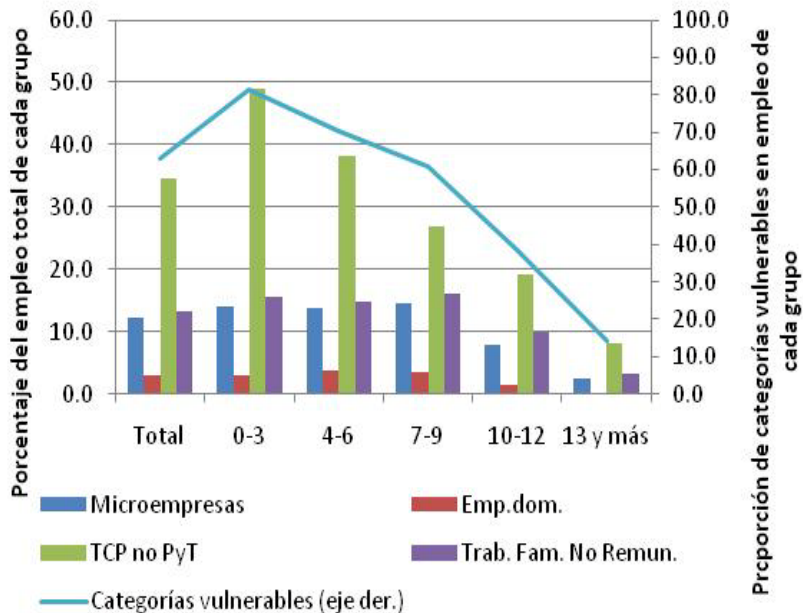
Educación y desempleo

América Latina (17 Países): Tasa de desempleo de jóvenes (15-29 años), según nivel educativo y sexo (2008/2009)

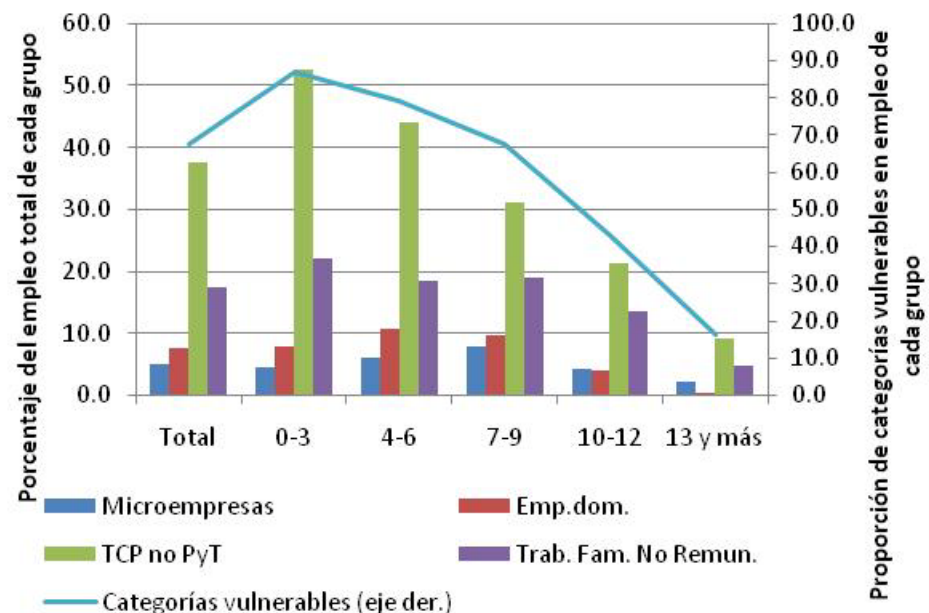


Exclusión laboral, tipo 3

**Bolivia, Guatemala y Honduras:
Categorías vulnerables y educación**

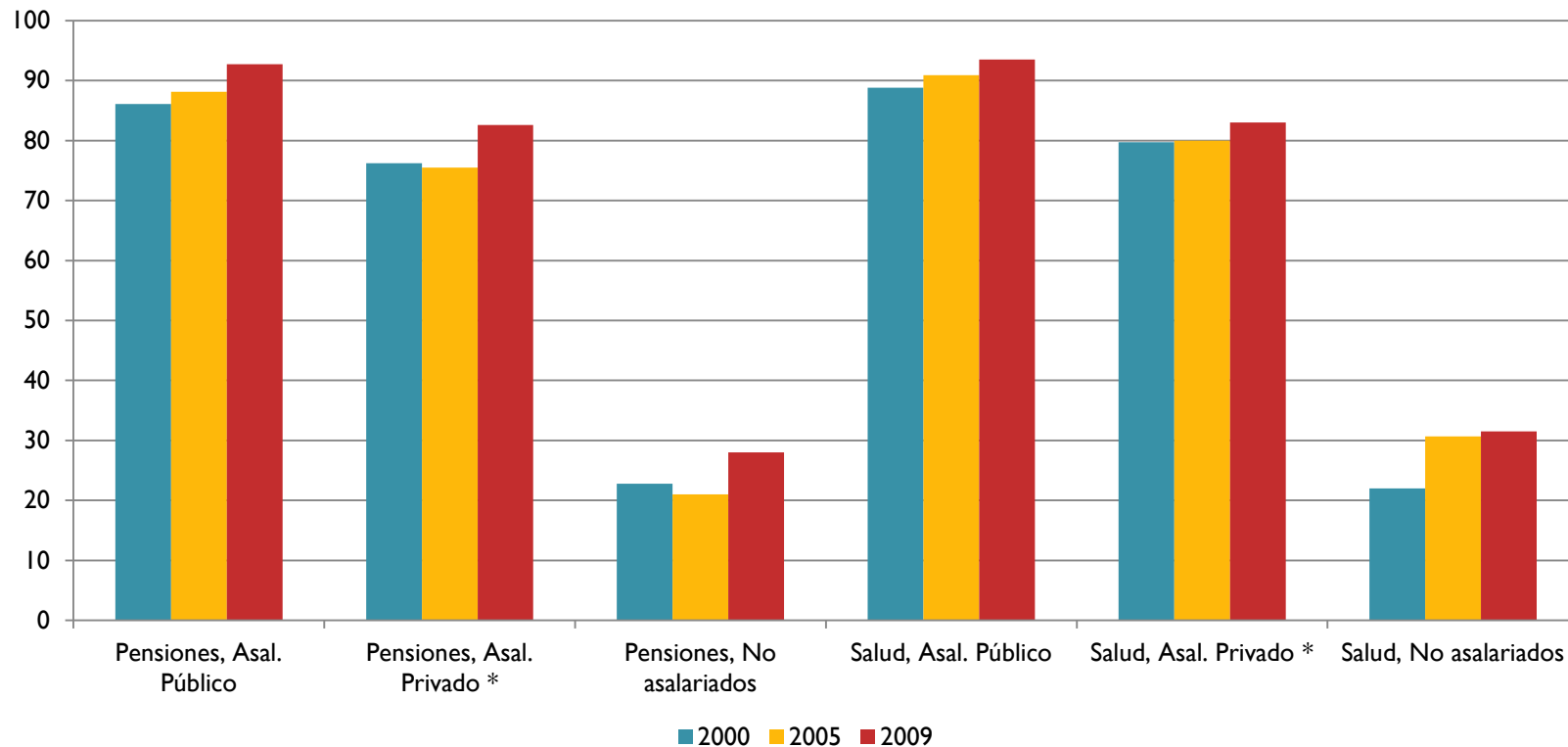


**Bolivia, Guatemala y Honduras: Mujeres:
Categorías vulnerables y educación**



Exclusión laboral, tipo 4

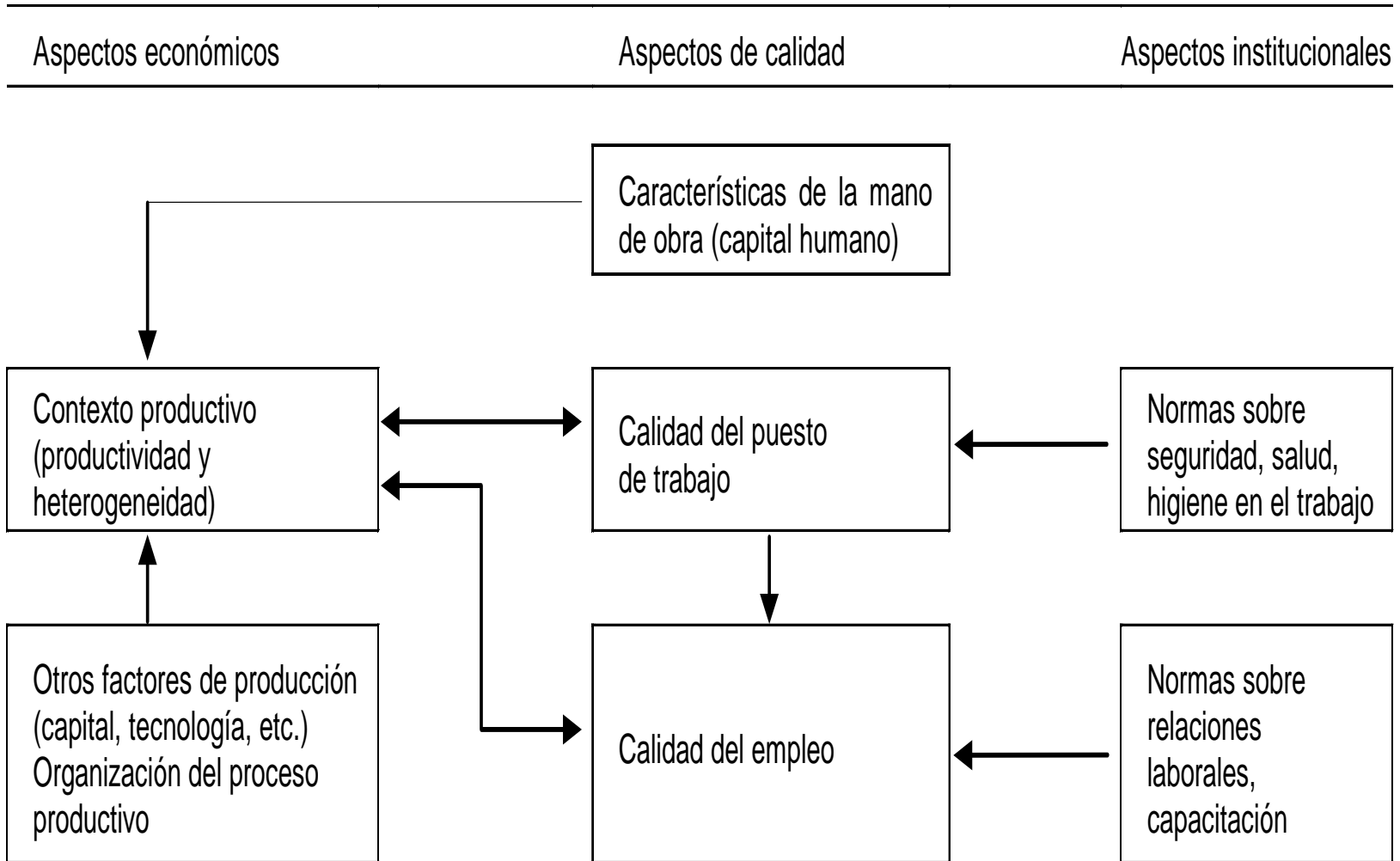
Afiliación a sistemas de seguridad social, según categoría



* En empresas con 6 y mas trabajadores

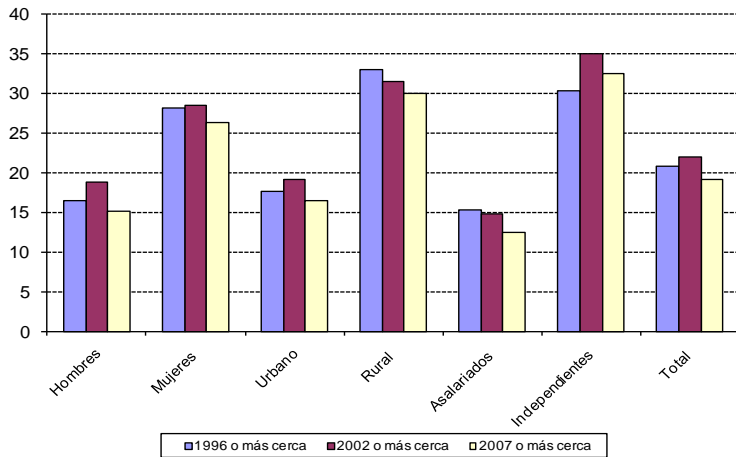
Fuente: OIT

FACTORES DETERMINANTES DE LA CALIDAD DEL EMPLEO

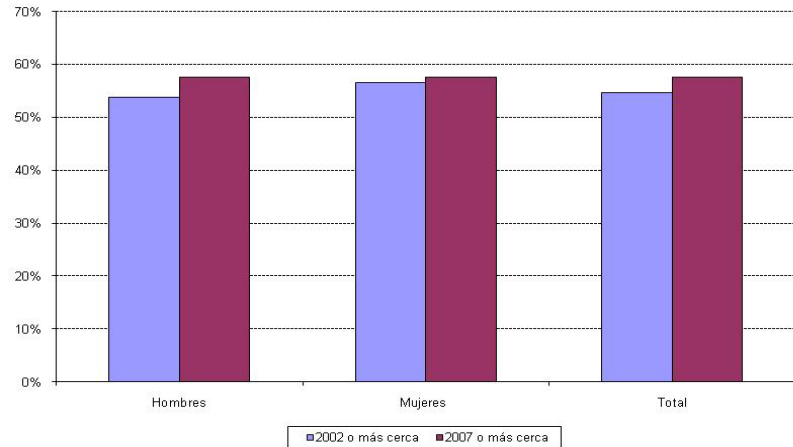


La evolución de algunos aspectos de la calidad del empleo

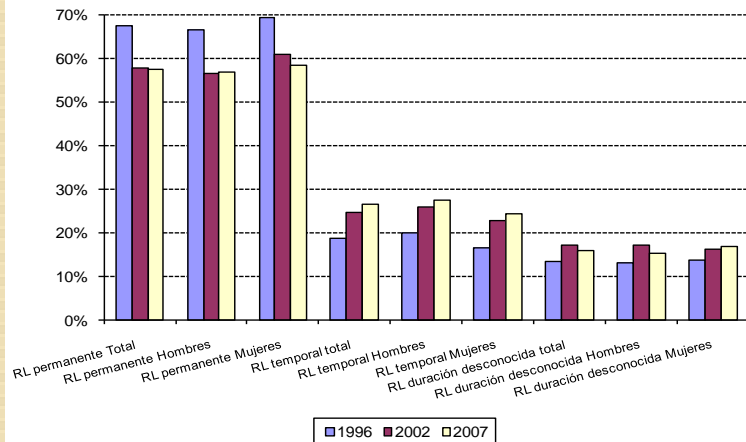
% Trabajadores con ingresos inferiores a la LP entre 1996 y 2007



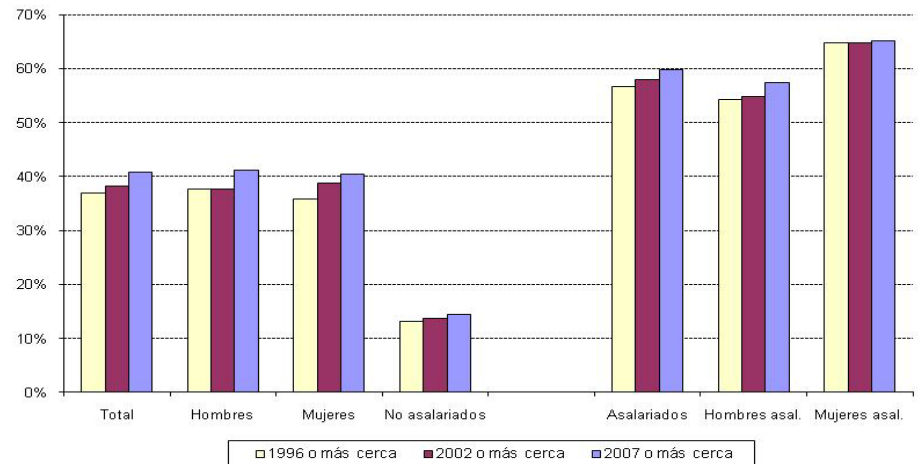
Proporción de asalariados con contrato



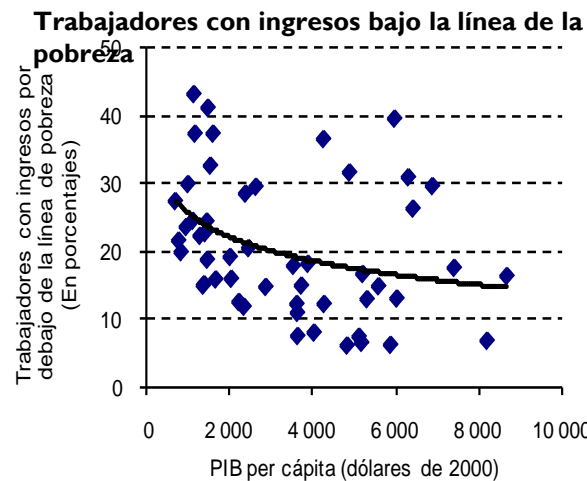
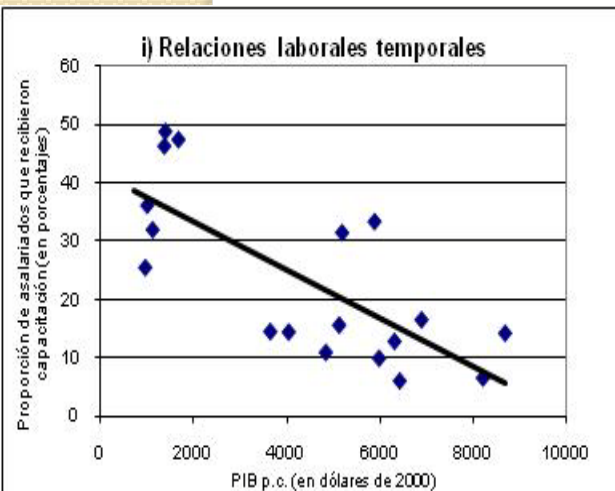
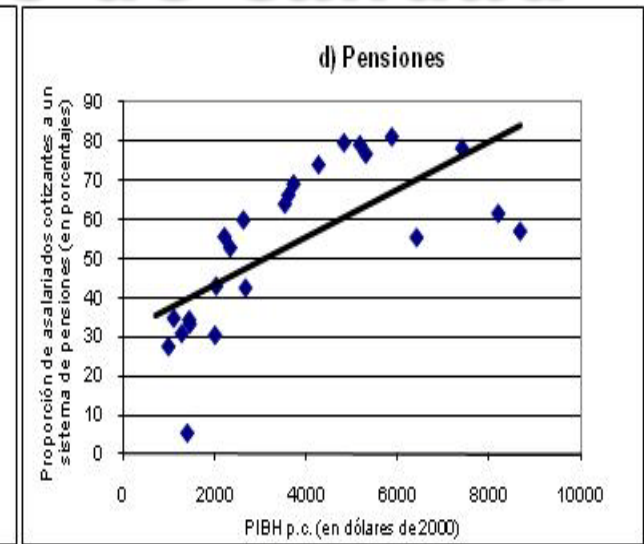
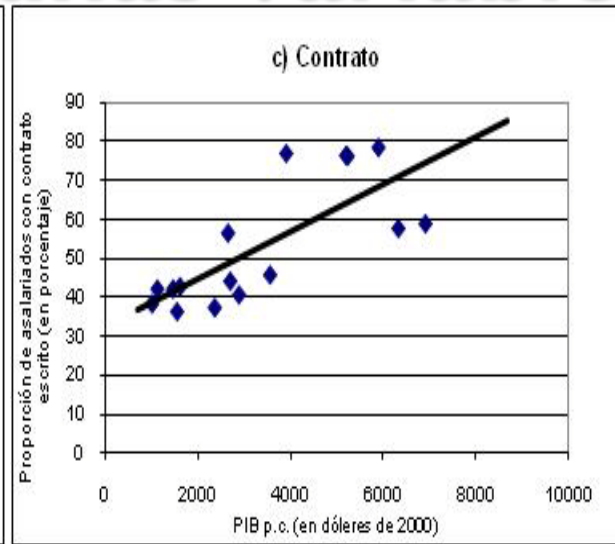
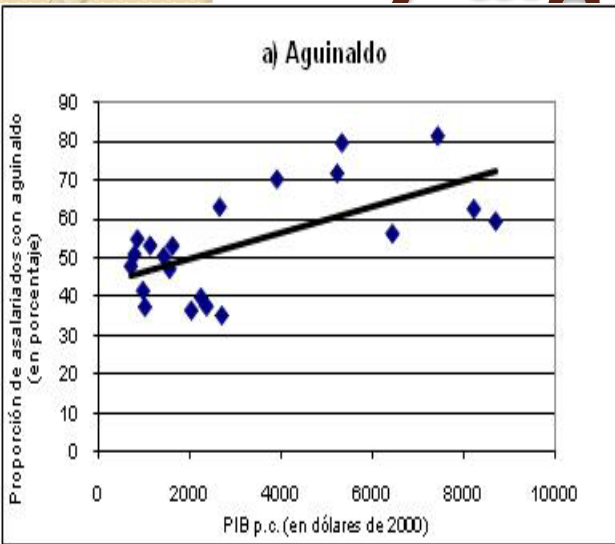
Duración relación laboral (sin distinción si hay o no contrato) entre 1996 y 2007 (ps)



Proporción de trabajadores afiliados al sistema de pensiones



Las relaciones entre el PIB p.c. y algunas variables de calidad



... el contexto económico productivo fue mucho más favorable en el segundo sub-período que en el primero

Correlaciones institucionales

	Ingresos ILP	Recibe aguinaldo	Recibe vacaciones	Tiene contrato	Cotiza en sistema pensión	Cotiza en seguro salud	JL excesiva	Participa sindicato	Recibe capacitación	RelLab temporal
Ingresos ILP	1	-0.13	-0.10	-0.55	-0.43	-0.35	-0.07	0.14	-0.66	-0.26
Recibe aguinaldo		1.00	0.88	0.87	0.67	0.63	-0.63	0.11		-0.80
Recibe vacaciones			1.00	0.78	0.47	-0.01	-0.54	0.19		-0.89
Tiene contrato				1.00	0.86	0.88	-0.70	-0.47	0.45	-0.06
Cotiza en sistema pensión					1.00	0.94	-0.43	-0.36		-0.23
Cotiza en seguro salud						1.00	-0.68	-0.68	0.25	-0.38
JL excesiva							1.00	-0.16	-0.32	0.04
Participa sindicato								1.00		0.55
Recibe capacitación									1.00	0.52
RelLab temporal										1.00

... y durante los años 2000 en varios países se implementaron algunas políticas para fomentar la calidad del empleo (formalización, negociación colectiva, salario mínimo...).

Conclusiones

- Mejoras recientes en la calidad de empleo – pero persisten grandes brechas respecto a niveles deseados y entre grupos
- Cuatro tipos de exclusiones laborales inciden en la calidad del empleo; ellas afectan a diferentes grupos de manera diferente
- Se requiere un contexto macro favorable para un crecimiento sostenible, políticas productivas para cerrar brechas y una institucionalidad laboral que fomenta aumentos de productividad y una repartición más igualitaria de sus frutos